

DROSSELKLAPPEN

Zur Entlüftung Chemischer Prozessluft



 **beck**
be efficient. be beck.



beck Kunststoffverformungs GmbH

Elektronstraße 58
D-65933 Frankfurt/Main
Tel.: +49 69 380 353-0
Fax.: +49 69 380 8243
info@beck-gmbh.net

www.beck-gmbh.net

Einsatz Wirkung

- **Regulierung** und **Absper-
rung** von Luftströmen

Die beck Drosselklappen sind bis DN 315 formgespritzt und ab DN 355 nahtlos maschinell verformt. Dank neuesten Fertigungsmethoden kann sogar bei den Varianten ab DN 450 auf zusätzliche Versteifungsringe verzichtet werden. Das Gehäuse ist so konzipiert, dass selbst hohe Unterdrücke sicher aufgenommen werden.

Das Gehäuse mit Muffen wird in einem Arbeitsgang gefertigt. Es ist spannungsfrei, passgenau und reduziert die Montage auf der Baustelle auf ein Minimum. Drosselklappengehäuse, Wellen und Klappenblätter werden aus den chemisch widerstandsfähigen thermoplastischen Werkstoffen PVC, PVCUV, PP, PPs, PPs-el, PE und PVDF hergestellt. Bei der nach DIN EN 1751 dichtschießenden Ausführung (PVC, PVC-UV, PP, PPs, PPs-el) wird die Abdichtung des Klappenblatts gegenüber dem Gehäuse durch eine angespritzte Dichtlippe aus einem chemisch widerstandsfähigen elastischen Werkstoff erreicht. Diese Bauart wird zwecks Ringsteifigkeit nur in der Flanschausführung hergestellt.



Sortiment Ausführung Varianten Portfolio

Antrieb

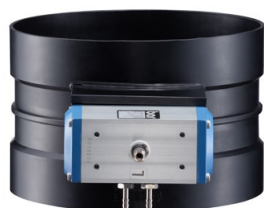


Manuell

Die manuellen Drosselklappen sind in 15°-Stufen oder stufenlos verstellbar erhältlich. In der stufenlos verstellbaren Variante wird ein zusätzlicher dritter O-Ring zur Abdichtung der Welle verbaut. Diese Besonderheit ermöglicht ein Nachstellen der Dichtigkeit im eingebauten Zustand. Die manuellen Drosselklappen der Variante in 15°-Stufen rasten mittels eines federbelasteten Verstellknopfes ein, die stufenlosen Varianten bis DN 400 werden mit einem Skalenring 0–90° und einer Edelstahl-Feststellschraube zur Arretierung des Verstellknopfes geliefert. Die manuellen Drosselklappen ab DN 400 haben zur sicheren Verstellung einen Zweihandgriff.

Elektrisch & Pneumatisch

Die motorisch angetriebenen Drosselklappen entsprechen in ihrem Aufbau der stufenlosen Baureihe. Die standardisierten Motorkonsolen sind auf alle handelsüblichen pneumatischen und elektrischen Stellantriebe abgestimmt. Sonderkonsolen sind jederzeit möglich. Geben Sie uns einfach die Motortypen an – wir bauen die entsprechende Motorkonsole auf der Drosselklappe auf.



Klappenblatt

Die Varianten mit einfachem oder verstärktem Klappenblatt haben eine begrenzte Dichtheit. Die Drosselklappen mit dichtschießendem Klappenblatt, bei denen zusätzlich eine umlaufende Elastomer-Dichtung angespritzt ist, erfüllen die Anforderungen der DIN EN 1751.



Einfach



Verstärkt



Dichtschießend DIN EN 1751

Bestandteile

Die Drosselklappen bestehen aus Gehäuse, Antriebswelle und präzise gelagertem Klappenblatt. Je nach gewünschter Antriebsart – manuell, elektrisch oder pneumatisch – wird eine speziell abgestimmte Antriebswelle montiert. Alle Drosselklappen sind wahlweise mit Muffen oder Flanschanschluss erhältlich.



*„Bei Fragen
kontaktieren
Sie mich.“*

Denis Muracevic, Vertrieb

Tel.: +49 69 380 353-12

Fax: +49 69 380 8243

dm@beck-gmbh.net



**Sortiment, Varianten und Preise
entnehmen Sie bitte der Preisliste.**



PREISLISTE